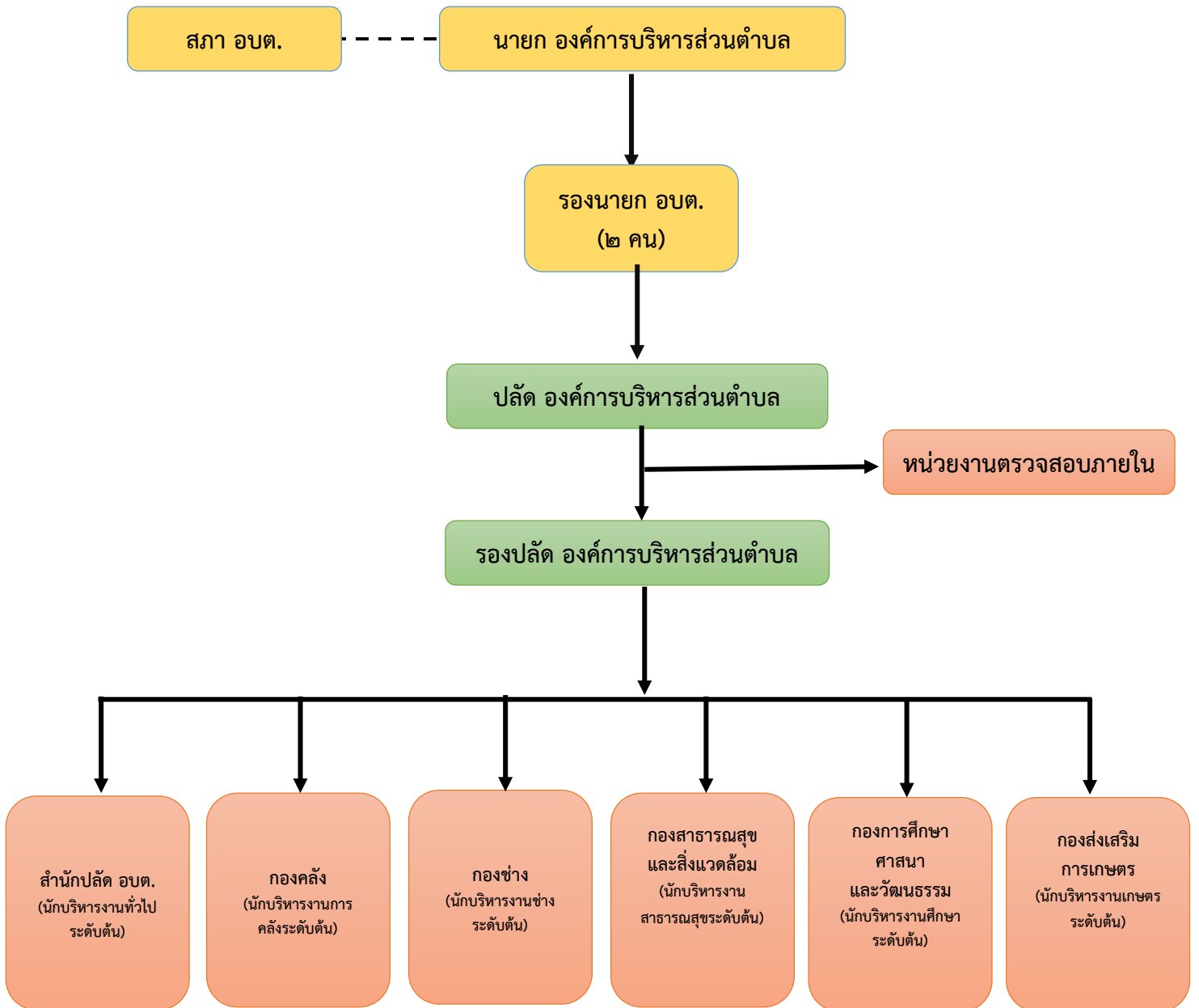
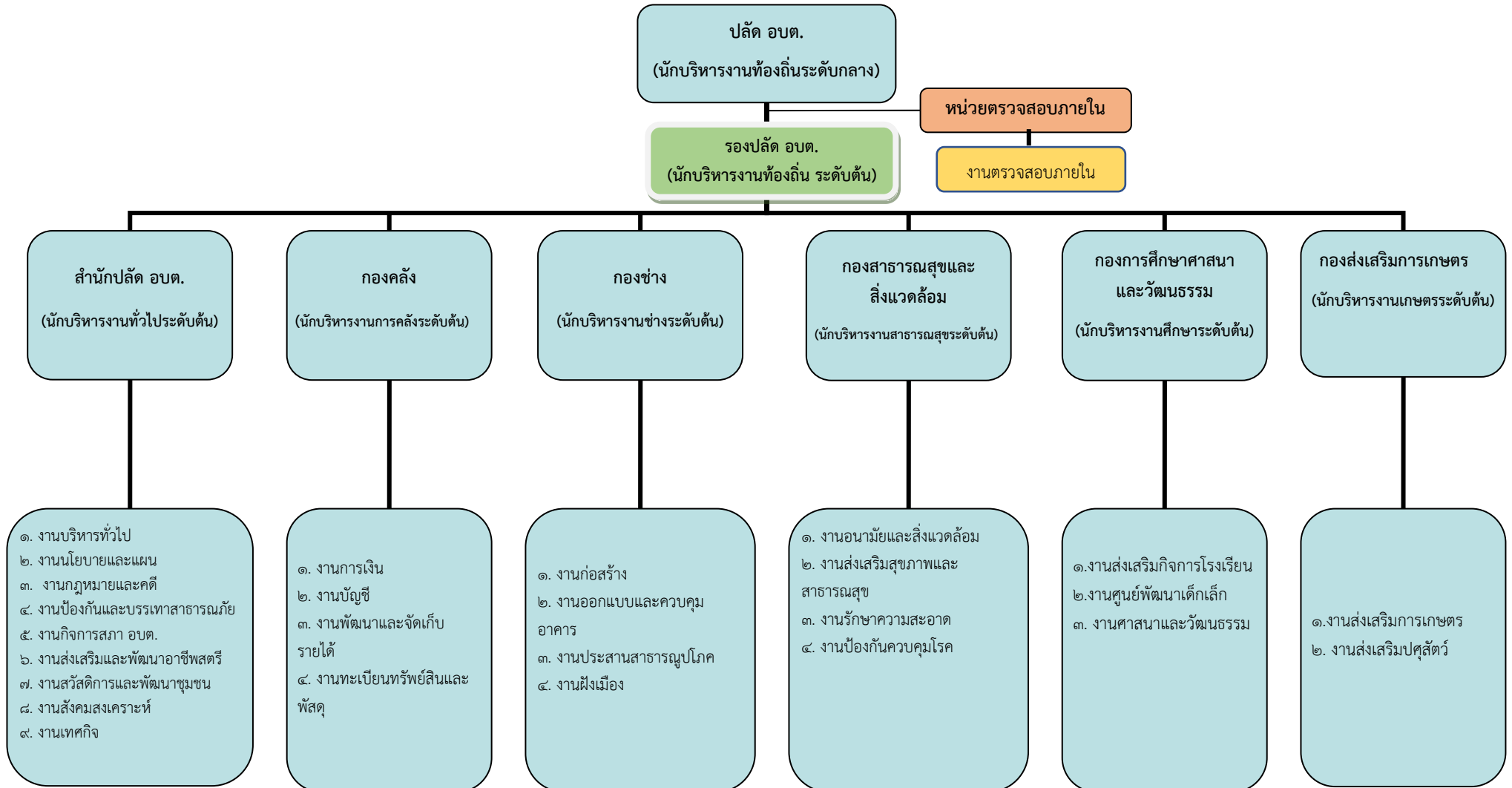


โครงสร้างองค์การบริหารส่วนตำบลฟ้าหยาด

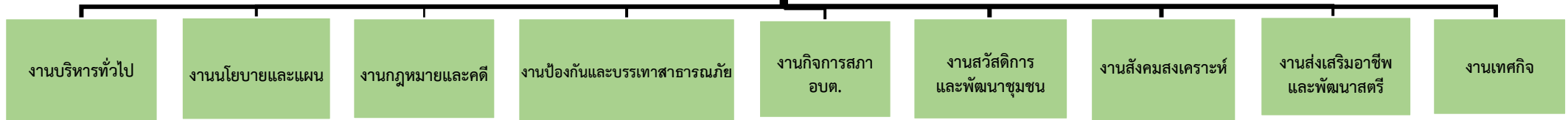


แผนภูมิโครงสร้างการแบ่งส่วนราชการขององค์การบริหารส่วนตำบลฟ้าหยาด



โครงสร้างสำนักปลัด อบต. (๐๑)

หัวหน้าสำนักปลัด อบต.
(นักบริหารงานทั่วไป ระดับต้น)(๑)



- นักจัดการงานทั่วไป (ปก./ชก.) (๑)
- ผู้ช่วยเจ้าพนักงานธุรการ (๒)
- นักวิเคราะห์นโยบายและแผน (ปก./ชก.) (๑)
- นักป้องกันและบรรเทาสาธารณภัย (ปก./ชก.) (๑)
- พนักงานขับรถบรรทุกน้ำเอนกประสงค์ (๑)
- คนงาน (๑)
- นักพัฒนาชุมชน (ปก./ชก.) (๑)
- ผู้ช่วยเจ้าพนักงานพัฒนาชุมชน (๑)

คนงาน (๕)

- พนักงานขับรถยนต์ (๑)
- นักการภารโรง (๑)
- คนงาน (แม่บ้าน) (๑)

ระดับ	อำนวยการท้องถิ่น			วิชาการ				ทั่วไป			ลูกจ้างประจำ	พนักงานจ้าง		รวม
	ต้น	กลาง	สูง	ปฏิบัติการ	ชำนาญการ	ชำนาญการพิเศษ	เชี่ยวชาญ	ปฏิบัติงาน	ชำนาญงาน	อาวุโส		ภารกิจ	ทั่วไป	
จำนวน	๑	-	-	๔	-	-	-	-	-	-	-	๓	๕	๑๓

โครงสร้างองค์กร (๐๔)

ผู้อำนวยการกองคลัง
(นักบริหารงานการคลัง ระดับต้น)(๑)

งานการเงิน

งานบัญชี

งานพัฒนาและจัดเก็บรายได้

งานทะเบียนทรัพย์สินและพัสดุ

- นักวิชาการเงินและบัญชี (ปก./ชก.) (๑)

- นักวิชาการจัดเก็บรายได้ (ปก./ชก.) (๑)

- นักวิชาการพัสดุ (ปก./ชก.) (๑)

- ผู้ช่วยเจ้าพนักงานการเงินและบัญชี (๑)

- ผู้ช่วยเจ้าพนักงานจัดเก็บรายได้ (๑)

- ผู้ช่วยเจ้าพนักงานพัสดุ (๑)

ระดับ	อำนวยการท้องถิ่น			วิชาการ				ทั่วไป			ลูกจ้างประจำ	พนักงานจ้าง		รวม
	ต้น	กลาง	สูง	ปฏิบัติการ	ชำนาญการ	ชำนาญการพิเศษ	เชี่ยวชาญ	ปฏิบัติงาน	ชำนาญงาน	อาวุโส		ภารกิจ	ทั่วไป	
จำนวน	๑	-	-	๒	๑	-	-	-	-	-	-	๓	-	๗

โครงสร้างกองช่าง (๐๕)

ผู้อำนวยการกองช่าง
(นักบริหารงานช่าง ระดับต้น)(๑)

งานก่อสร้าง

งานออกแบบและควบคุมอาคาร

งานประสานสาธารณูปโภค

งานผังเมือง

- นายช่างโยธา (ปง./ชง.) (๑)

- ผู้ช่วยนายช่างโยธา (๑)

- ผู้ช่วยนายช่างไฟฟ้า (๑)

- ผู้ช่วยนายช่างสำรวจ (๑)

- ผู้ช่วยเจ้าพนักงานธุรการ (๑)

ระดับ	อำนวยการท้องถิ่น			วิชาการ				ทั่วไป			ลูกจ้างประจำ	พนักงานจ้าง		รวม
	ต้น	กลาง	สูง	ปฏิบัติการ	ชำนาญการ	ชำนาญการพิเศษ	เชี่ยวชาญ	ปฏิบัติงาน	ชำนาญงาน	อาวุโส		ภารกิจ	ทั่วไป	
จำนวน	-	-	-	-	-	-	-	-	-	-	-	๔	-	๔

